



Nombre del Patrocinador Único

Presenta

# **La Ultra-Maratón Benéfica de la Orden Masónica**

## **Ramón Llull**

### **A través de Mallorca**

En apoyo a

## **Fundació Respiralia**



Nombre del Patrocinador Único

Presenta

**Ultra-Maratón Benéfica de la Orden Masónica Ramon Llull**  
**a través de Mallorca**  
**en Apoyo a Fundació Respiralia**

2

### ¿Qué es una Ultra-Maratón?

Una Ultra-Maratón es un evento en el que los participantes recorren una distancia superior a 50 Km, bien corriendo o andando. Dado que las distancias son tan grandes, es bastante común andar cuando se suben pendientes pronunciadas y continuar corriendo una vez se ha llegado a la cima. Otra estrategia es combinar el correr con el andar. Por ejemplo, correr durante 15-20 minutos, andar durante 1 minuto y repetir este ciclo durante todo el trayecto. El punto más importante para completar una Ultra-Maratón es mantener tu cuerpo y tus pies avanzando sin importar lo mucho que uno desee parar. Una vez aclarado este punto, el entrenamiento, la nutrición y el planeamiento son cruciales para el éxito en una Ultra-Maratón.

### Presentación

Mi nombre es Darren Dunlop y soy un nuevo residente en Mallorca, junto con mi esposa Julie y mis dos hijos Stefen y Jonathan. Nos trasladamos desde Toronto, Canadá, en Agosto de 2008 en busca de una mejor climatología y una mejor calidad de vida. Como nuevo residente en un país extranjero no puedo evitar mostrar mi alegría por poder ofrecer a mis hijos un nuevo hogar. Los niños son nuestro mundo. Sin ellos, no tenemos futuro.

Soy un Francmasón de la Orden de Ramón Llull nº 9 en Mallorca y queremos colaborar con la Fundació Respiralia organizando la acción benéfica de recaudación de fondos más espectacular del año. Donaremos todo el dinero recaudado a Fundació Respiralia para ayudarles a que puedan ofrecer los servicios que los niños afectados de fibrosis quística necesitan. Estos niños tienen una esperanza de vida de aproximadamente 35 años. Los servicios que reciben de Fundació Respiralia y el tratamiento diario en casa les permiten tener una mejor calidad de vida hasta que la enfermedad se impone. En vida, a menudo nos preguntamos si podemos hacer algo por los más desfavorecidos. Yo aprovecho la ocasión para decir que sí se puede.

Por favor, conviértase en patrocinador de nuestro evento y empezará a hacer algo por los más desfavorecidos hoy mismo.



## OBJETIVO

Revivir la esperanza del querer con el ejemplo, por los niños y adultos sin distinción, y demostrando que todo es posible. “La Gloria raras veces llega a aquellos que sueñan con ella, pero menos a los que no lo hacen”. Trabajemos juntos para dar esperanza a todos.

## ¿QUÉ ES LA FIBROSIS QUÍSTICA?

- Es una enfermedad **genética** que afecta a todos los órganos del cuerpo que producen secreciones. Éstas son muy espesas y pegadizas y se aferran a las paredes de los órganos dificultando su expulsión. Una vez enquistadas crean infecciones que gradualmente deteriorarán las diferentes funciones afectadas (respiración, digestión y reproducción), hasta que los órganos son destruidos. **No tiene cura.**
- Los síntomas: Sudor salado, dificultad en la absorción de nutrientes de las comidas (relacionada con el páncreas), **continuas infecciones pulmonares** (neumonías, bronquitis, etc.), retraso del crecimiento en los niños y esterilidad en los afectados varones como consecuencia de la enfermedad. También existen consecuencias indirectas como la diabetes, problemas del hígado, del desarrollo de los huesos, de espalada, etc.
- Esperanza de vida: Se han producido grandes avances y durante los últimos 10 años se ha incrementado de los 20 hasta los 35-40 años de hoy en día.
- Diagnóstico: En las Islas Baleares, desde el año 2000, los médicos detectan si un recién nacido es afectado de fibrosis quística gracias a la prueba del talón, por lo que pueden ser diagnosticados desde el primer mes de vida. Para los nacidos antes del año 2000, el diagnóstico dependerá de la capacidad de los médicos para asociar los síntomas del paciente con fibrosis quística.
- Tratamientos: Fisioterapia respiratoria, buena nutrición, aerosoles, antibióticos (vía oral e intravenosa), encimas pancreáticas, suplementos alimenticios y, finalmente, trasplante de órganos (principalmente de pulmones y de páncreas). Otra buena manera de tratar la enfermedad es con el deporte, principalmente aeróbico y, sobretodo, con la natación.

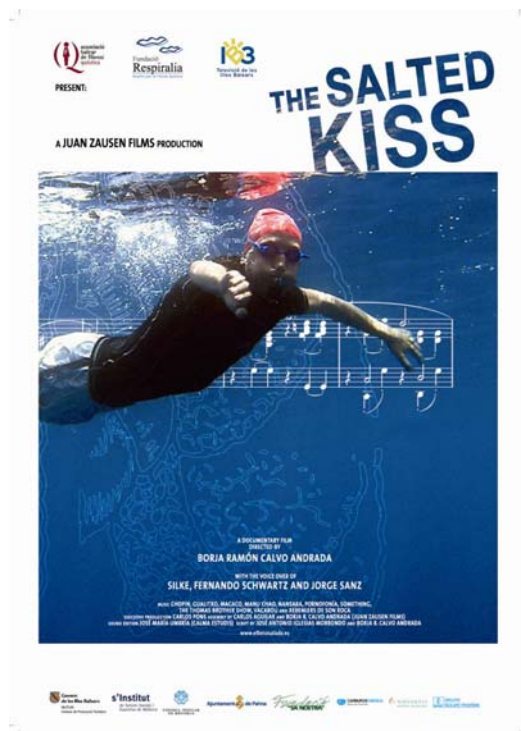
## ¿QUÉ ES FUNDACIÓ RESPIRALIA?

Fundació Respiralia fue creada en el año 2006 gracias al trabajo realizado por la Asociación Balear de Fibrosis Quística. Ambas son entidades sin ánimo de lucro y tienen los dos mismos objetivos: mejorar la calidad de vida de los afectados de fibrosis quística y divulgar el conocimiento de esta grave e incurable enfermedad.

Para alcanzar el primer objetivo, la Fundación ofrece una serie de servicios asistenciales: Asesoramiento e información, acompañamiento de afectados, fisioterapia respiratoria, fisio complement, atención psicosocial, cursos de natación y un nuevo programa de preparación física individualizada.

Para el segundo objetivo, se organizan eventos sociales, culturales y deportivos que sirven para dar a conocer los síntomas para que la sociedad pueda relacionarlos con la fibrosis quística lo antes posible. Las parejas que estén pensando en tener hijos deberían conocer los riesgos que existen si tienen antecedentes de fibrosis quística en la familia. La “Vuelta a Formentera nadando contra la Fibrosis Quística” y el documental “El Beso Salado”, son los dos proyectos más importantes para divulgar la fibrosis quística por todo el mundo.





5

Fundació Respiralia està recaudant diners per finançar els últims 100.000,00 € de la construcció del **nou centre per afectats de fibrosi quística**, situat a la Calle Dinamarca, 9 de San Agustín (Palma de Mallorca), i 28.000,00 € per finançar el programa de preparació física per a afectats de fibrosi quística el 2009. Aquest programa està basat en "packs" que consisteixen en 30' de fisioteràpia respiratòria i 30' de preparació física, amb un cost de 40,00 € per pack. Aquest programa es aplicarà a Mallorca i es realitzaran uns 700 packs aproximadament amb 39 afectats.



Més informació en [www.respiralia.org](http://www.respiralia.org)

## Ultra-Maratón Benéfica de la Orden Masónica Ramon Llull a través de Mallorca

El 26 de septiembre de 2009, Darren Dunlop, Francmasón de la Orden Masónica Ramon Llull nº9 de Mallorca, completará una Ultra Maratón benéfica a través de Mallorca. La distancia recorrida sera de aproximadamente 70 km. Darren completará la distancia en unas 9 horas. La ruta a seguir sera desde el Puerto de Alcudia hasta Palma, atravesando Alcudia, Sa Pobla, Inca, Binissalem, Consell, Santa María, Marratxí, el Centro de Palma y finalizará en la sede de Fundació Respiralia en San Agustín, Palma. Este gran día terminará con una Cena de Gala Benéfica con complete with entretenimiento, una subasta y un sorteo.

6

### En caso de accidente o lesión

Nuestro equipo de apoyo llevará consigo muletas y una silla de ruedas. En caso de que ocurriera algún incidente que impidiera seguir la carrera corriendo o andando, usaré las muletas o la silla de ruedas para completar la distancia.

### Una breve historia personal

Cuando era un adolescente tenía falta de autoestima y de personalidad y no sabía cómo sentirme bien. Cuando tuve 16 años mi madre me apuntó a un gimnasio. Empecé a entrenar, aumenté de peso y, después de un tiempo de sacrificio, empecé a notar la diferencia. Realmente me ayudó a continuar. Al aumentar mi fuerza física y mi volumen muscular, me di cuenta de que efectivamente podía conseguir cambios personales. Conseguirlo estaba al alcance de mi mano.

Mi vida empezó a cambiar para bien en 1998. Transformé mi cuerpo antes y después de un concurso de culturismo y fui capaz de realizar enormes cambios en sólo 12 semanas. Perdí 15 kg de grasa y conseguí 4,5kg de músculo. Me propuse un plan y lo seguí. Desde ese día, me di cuenta de que tenía mucha fuerza de voluntad y que todo puede conseguirse si uno se lo propone. (Ver foto)

A los 24 años, todavía en buena forma física, decidí ponerme a prueba. Hasta ese momento mi entrenamiento estaba basado en la fuerza y en sesiones cortas de ejercicios cardiovasculares. Quería probar que, con el ejercicio en general y el deseo de tener éxito y triunfar, me permitiría correr mi primera maratón (42,2 km) sin un entrenamiento de larga distancia previo. Si bien nunca había sufrido tanto como ese día y a pesar de que hubo momentos en los que pensé abandonar, no lo hice. Perseveré aunque mi cuerpo sufrió mucho por no haber entrenado para la carrera. Todo es posible si antes creemos en el "Podemos".

He corrido 5 Maratones oficiales y 4 Ultra Maratones no oficiales, pero el 26 de septiembre de 2009 correré una Ultra Maratón de aproximadamente 70 Km a través de Mallorca, desde el Puerto de





Alcudia hasta Palma. Ésta será mi Ultra Maratón más larga hasta el momento, lo cual será un reto. Pero, aunque espero un sufrimiento físico y mental importante, cuando consigues tu objetivo, la recompensa es mucho más grande que cualquier otro dolor durante el trayecto. Lo más importante es no abandonar. Una vez que abandonas, el reto se ha terminado inmediatamente.

Soy afortunado por tener mi nueva residencia en Mallorca y más afortunado por tener buena salud. Estos niños necesitan de nuestro apoyo. ¡Ayudémosles!

Nuestro objetivo es recaudar suficiente dinero para Respiralia y realmente lograr marcar la diferencia. No nos pararemos. ¡Únete!

# Ultra-Maratón Benéfica de la Orden Masónica Ramon Lull a través de Mallorca

**Día del evento**

**26 de septiembre de 2009**

- |              |   |                    |
|--------------|---|--------------------|
| <b>8am</b>   | <b>Puerto D'Alcudia</b><br>Acto de presentación y apoyo. Salida<br>Sesión de fotografía<br>Entrevistas con la prensa<br>Información en directo vía internet       | Evento patrocinado |
|              | <b>Alcudia</b><br>Sesión de fotografía<br>Entrevistas con la prensa<br>Información en directo vía internet  |                    |
|              | <b>Sa Pobla</b><br>Sesión de fotografía<br>Entrevistas con la prensa<br>Información en directo vía internet   | Evento patrocinado |
| <b>12:30</b> | <b>Inca</b><br>Sesión de fotografía<br>Entrevistas con la prensa<br>Información en directo vía internet   | Evento patrocinado |
|              | <b>Binissalem</b><br>Sesión de fotografía<br>Entrevistas con la prensa<br>Información en directo vía internet   | Evento patrocinado |
|              | <b>Consell</b><br>Sesión de fotografía<br>Entrevistas con la prensa<br>Información en directo vía internet  |                    |
|              | <b>Santa María</b><br>Sesión de fotografía<br>Entrevistas con la prensa<br>Información en directo vía internet  | Evento patrocinado |
|              | <b>Marratxí</b><br>Sesión de fotografía<br>Entrevistas con la prensa<br>Información en directo vía internet   |                    |
|              | <b>Palma-Paseo de Borne</b><br>Sesión de fotografía<br>Entrevistas con la prensa<br>Información en directo vía internet   | Evento patrocinado |
| <b>5pm</b>   | <b>Llegada en Fundació Respiralia, San Agustín, Palma de Mallorca</b><br>Sesión de fotografía<br>Entrevistas con la prensa<br>Información en directo vía internet | Evento patrocinado |
| <b>8pm</b>   | <b>Cena de Gala Benéfica con Entretenimiento, Subasta y sorteo</b>  |                    |

# La Ruta



Salida: Oficina Municipal de Turismo del Port d'Alcudia, Passeig Marítim, s/n (07410 – Alcudia, Mallorca)

Llegada: Calle Dinamarca, 9 (07015 - Palma De Mallorca)

Salida: Oficina Municipal de Turismo del Port d'Alcudia, Passeig Marítim, s/n (07410 – Alcudia, Mallorca)

1. Direcció sudoeste hacia Avda. Pere Más i Reus - 64 m
2. Ligeramente a la derecha hacia Ctra. de Artá/Ma-12 - 1.0 km
3. 2ª Salida en la rotonda por Vía de Cornerli Atia - 0.8 km
4. 3ª Salida de la rotonda - 0.7 km
5. Recto por Carrer del Cementeri - 0.2 km
6. Izquierda hacia Av de la Inca/Ma-13A - 15 m
7. Derecha hacia Calle de San Jaime - 0.2 km
8. Derecha hacia Calle de En Serra - 11 m

Llegada a Alcudia

9. Direcció sureste por Calle de En Serra hacia Calle de la Rectoría - 22 m



10. Derecha hacia Calle de la Rectoría - 0.2 km
11. Izquierda hacia Calle de San Jaime - 45 m
12. Derecha hacia Avda. de la Inca/Ma-13A - 0.2 km
13. Izquierda para permanecer en Avda. de la Inca/Ma-13<sup>a</sup>, cruzando 3 rotondas - 10.6 km
14. Tomar la salida - 0.5 km
15. 3<sup>a</sup> salida de la rotonda por Ctra. de Inca-Alcudia/Ma-13A dirección a Sa Pobla/Muro - 0.3 km
16. 2<sup>a</sup> salida de la rotonda por MA-3420 - 1.9 km
17. 1<sup>a</sup> salida de la rotonda por Ronda del Norte - 0.7 km
18. En la Ronda Norte, 3<sup>a</sup> salida por Calle de Creu - 0.4 km
19. Derecha hacia Calle de l'Hort d'en Guinei - 0.2 km

#### Llegada a Sa Pobla

20. Dirección noreste por Calle de l'Hort d'en Guinei hacia Ctra. de Inca - 77 m
21. Izquierda hacia Ctra. de Inca/MA-3421 cruzando una rotonda - 2.1 km
22. 2<sup>a</sup> salida de la rotonda - 58 m
23. 3<sup>a</sup> salida de la rotonda por Ma-13 hacia Campanet/Inca/Palma - 0.5 km
24. Autovía Palma-Sa Pobla/Ma-13 - 6.5 km
25. Salida 30 - 0.4 km
26. 1<sup>a</sup> salida de la rotonda por Ctra. de Inca a Alcudia/Ma-13A en dirección a Inca - 2.6 km
27. 2<sup>a</sup> salida de la rotonda por Avda. de Jaume I - 0.2 km
28. Derecha hacia Calle de Ca'n Valella - 78 m
29. Izquierda hacia Calle de Miquel - 89 m

#### Llegada a Inca

30. Dirección sureste por Calle de Jesús hacia Avda. de Jaume I - 80 m
31. Derecha hacia Avda. de Jaume I - 0.2 km
32. 3<sup>a</sup> salida de la rotonda por Avda. de Jaume I/Ma-13A cruzando 2 rotondas - 7.0 km

#### Llegada a Binissalem

33. Direcció suroeste por Calle del Conquistador/Ma-13A hacia Calle de San Sebastián, continuando por Ma-13A para cruzar una rotonda - 3.2 km

#### Llegada a Consell

34. Dirección noreste por Calle de Alcudia/Ma-13A hacia Calle de Son Rafel - 0.7 km
35. 1<sup>a</sup> salida de la rotonda por Autovía Palma-Sa Pobla/Ma-13 hacia Palma - 0.6 km
36. Autovía Palma-Sa Pobla/Ma-13 - 4.5 km
37. Salida 12 hacia Sta. Eugènia - 0.5 km
38. Mantenerse a la derecha en el desvío en dirección a Santa María - 26 m
39. Derecha hacia Camino de Cementeri/MA-3010 - 0.3 km
40. Ligeramente a la izquierda hacia MA-3010 - 0.3 km

#### Llegada a Santa María del Camí

41. Dirección sureste por MA-3010 - 47 m
42. Derecha hacia Camino de Palma a Muro - 0.1 km
43. Izquierda hacia Camino de Palma a Muro - 41 m



- 44. Derecha hacia Camino de Palma a Muro - 1.0 km
- 45. Ligeramente izquierda hacia MA-2040 - 1.5 km
- 46. Derecha - 0.6 km

Llegada a Marratxí

- 47. Dirección sureste hacia MA-2040 - 0.6 km
- 48. Derecha hacia MA-2040 - 1.2 km
- 49. Izquierda hacia Ctra. de Palma-Inca/Ma-13A - 0.3 km
- 50. 2ª salida de la rotonda por la Autovía Palma-Sa Pobla/Ma-13 hacia Palma - 0.3 km
- 51. Autovía Palma-Sa Pobla/Ma-13 - 7.6 km
- 52. Salida hacia Vía de Cintura de Palma/Ma-20 - 0.3 km
- 53. Mantenerse a la izquierda en el desvío dirección Vía de Cintura Circunvalación de Palma/Ma-20 - 2.8 km
- 54. Salida por Autovía de Poniente/Avinguda de Gabriel Roca/Av de Gabriel Roca/Ma-1/Ma-19 - 2.9 km
- 55. Derecha hacia Calle Moll - 43 m
- 56. Ligeramente izquierda hacia Avda. de Antoni Maura - 0.2 km
- 57. 2ª salida de la rotonda por Paseo del Borne - 0.2 km

Llegada a Juro Triangle S.L., Passeig Born 23 (07012 - Palma de Mallorca)

- 58. Dirección sur por Paseo del Borne hacia Calle de San Feliu - 0.1 km
- 59. 2ª salida de la rotonda por Avda. de Antoni Maura - 0.2 km
- 60. Ligeramente a la derecha para permanecer en Avda. de Antoni Maura - 47 m
- 61. Derecha hacia Autovía de Poniente/Avinguda de Gabriel Roca/Av de Gabriel Roca/Ma-1/Ma-19 para continuar por Autovía de Poniente/Avinguda de Gabriel Roca/Av de Gabriel Roca/Ma-1 - 4.2 km
- 62. Salida 4 para incorporarse a Avda. de Joan Miró/Ma-1C - 2.4 km
- 63. Derecha hacia Calle de Víctorio Luzuriaga - 0.1 km
- 64. Izquierda hacia Calle de Dinamarca - 82 m

Llegada a Calle Dinamarca, 9 (07015 - Palma De Mallorca)

# Cena de Gala Benéfica

## con Entretenimiento, Subasta y Sorteo

El sábado 26 de septiembre de 2009 a las 7 p. m., se celebrará una magnífica cena de gala acompañada de una subasta y de un sorteo en un impresionante restaurante, y cuya recaudación irá a la Fundació Respiralia. Los tiquets se podrán adquirir por 100,00 euros cada uno. Se prevé la participación de entre 300 y 400 invitados. Éstos podrán disfrutar de actuaciones en directo y de las intervenciones de invitados especiales.

12

## Patrocinios

Estamos buscando un patrocinador que nos ayude a que este evento tan especial se pueda llevar a cabo. Todos somos conscientes de que los patrocinadores son la llave para lograr el éxito de cualquier evento. Una vez dicho esto, un evento como éste puede ser la llave para lograr llegar al mercado y promocionar la marca del patrocinador. Dado que el recorrido de la carrera es muy largo, tiene sentido empresarial ser patrocinador, ya que habrá pocas oportunidades como ésta para tener tanta repercusión como la que se recibirá al participar en nuestro evento benéfico. Prensa escrita, televisión y radio cubrirán el evento en español, inglés y alemán. También debemos recordar que en tiempos de crisis económica, muchas compañías están recortando sus presupuestos y gastos que sólo ayudan a estar más cerca del cierre. Las empresas con experiencia, incrementan sus campañas de marketing y publicidad rentabilizando el deterioro que sufren las empresas que van decreciendo. A nivel general, estamos todos afectados por la crisis económica, pero el hecho es que, como patrocinador, la cantidad donada reduce su base imponible para el impuesto de sociedades y permite que usted decida el destino de parte del dinero que usted debería pagar en impuestos, además del potencial incremento de negocio debido a la gran repercusión mediática que tendría su empresa por toda Mallorca. Por favor, dé un paso adelante y únase a nuestra causa por los niños afectados de Fibrosis Quística.

### Patrocinadores

#### 15.000,00 € Patrocinador exclusivo

- El nombre de su empresa acompaña al nombre del evento
- El nombre de su empresa y su logo serigrafiado en la parte delantera de la camiseta del corredor
- El nombre de su empresa y su logo en el capó de los vehículos de apoyo
- Los detalles de su empresa en nuestra página web (con link a la suya) y en los flyers
- El nombre de su empresa y su logo en las pancartas colgadas en los pueblos por los que el corredor pasará, incluyendo la salida y la llegada
- Camisetas con el nombre y el logo del patrocinador
- Todas las tarjetas situadas en las mesas de la cena de gala tendrán el logo y el nombre de los principales patrocinadores
- Una invitación para visitar la Fundación Respiralia y así poder comprobar dónde se destina el dinero donado

### **5.500,00 €**

- El nombre y logotipo de su empresa serigrafiado en la parte posterior de la camiseta del corredor
- El nombre y logo de su empresa situados en la puerta izquierda delantera de los vehículos de apoyo
- Los detalles de su empresa en nuestra página web (con link a la suya) y en los flyers
- El nombre de su empresa y su logo en las pancartas colgadas en los pueblos por los que el corredor pasará, incluyendo la salida y la llegada
- Camisetas con el nombre y el logo del patrocinador
- Todas las tarjetas situadas en las mesas de la cena de gala tendrán el logo y el nombre de los principales patrocinadores
- Una invitación para visitar la Fundación Respiralia y así poder comprobar dónde se destina el dinero donado

13

### **4.750,00 €**

- El nombre y logotipo de su empresa serigrafiado en la manga derecha de la camiseta del corredor
- El nombre y logo de su empresa situados en la puerta derecha delantera de los vehículos de apoyo
- Los detalles de su empresa en nuestra página web (con link a la suya) y en los flyers
- El nombre de su empresa y su logo en las pancartas colgadas en los pueblos por los que el corredor pasará, incluyendo la salida y la llegada
- Camisetas con el nombre y el logo del patrocinador
- Una invitación para visitar la Fundación Respiralia y así poder comprobar dónde se destina el dinero donado

### **4.750,00 €**

- El nombre y logotipo de su empresa serigrafiado en la manga derecha de la camiseta del corredor
- El nombre y logo de su empresa situados en la puerta derecha trasera de los vehículos de apoyo
- Los detalles de su empresa en nuestra página web (con link a la suya) y en los flyers
- El nombre de su empresa y su logo en las pancartas colgadas en los pueblos por los que el corredor pasará, incluyendo la salida y la llegada
- Camisetas con el nombre y el logo del patrocinador
- Una invitación para visitar la Fundación Respiralia y así poder comprobar dónde se destina el dinero donado

### **3.750,00 €**

- El nombre y logotipo de su empresa serigrafiado en la manga izquierda de la camiseta del corredor
- El nombre y logo de su empresa situados en la puerta izquierda trasera de los vehículos de apoyo
- Los detalles de su empresa en nuestra página web (con link a la suya) y en los flyers

- El nombre de su empresa y su logo en las pancartas colgadas en los pueblos por los que el corredor pasará, incluyendo la salida y la llegada
- Camisetas con el nombre y el logo del patrocinador
- Una invitación para visitar la Fundación Respiralia y así poder comprobar dónde se destina el dinero donado

### **3.750,00 €**

- El nombre y logotipo de su empresa serigrafiado en el hombro izquierdo de la camiseta del corredor
- El nombre y logo de su empresa situados en la aleta delantera izquierda de los vehículos de apoyo
- Los detalles de su empresa en nuestra página web (con link a la suya) y en los flyers
- El nombre de su empresa y su logo en las pancartas colgadas en los pueblos por los que el corredor pasará, incluyendo la salida y la llegada
- Camisetas con el nombre y el logo del patrocinador
- Una invitación para visitar la Fundación Respiralia y así poder comprobar dónde se destina el dinero donado

### **3.750,00 €**

- El nombre y logotipo de su empresa serigrafiado en el hombro derecho de la camiseta del corredor
- El nombre y logo de su empresa situados en la aleta delantera derecha de los vehículos de apoyo
- Los detalles de su empresa en nuestra página web (con link a la suya) y en los flyers
- El nombre de su empresa y su logo en las pancartas colgadas en los pueblos por los que el corredor pasará, incluyendo la salida y la llegada
- Camisetas con el nombre y el logo del patrocinador
- Una invitación para visitar la Fundación Respiralia y así poder comprobar dónde se destina el dinero donado

El objeto de este evento benéfico es recaudar fondos para financiar el programa de preparación física individualizada, que consiste en sesiones de fisioterapia respiratoria y ejercicios físicos combinados. También se necesitan fondos para terminar de pagar los gastos de la construcción de la espectacular nueva sede de la Fundación donde se ofrecen los servicios a los niños afectados de Fibrosis Quística. Este edificio de un año de antigüedad, tiene un sistema de climatización especial que previene las posibles infecciones cruzadas entre afectados que utilizan las instalaciones, causadas por las distintas bacterias. Entre estas bacterias, la "Pseudomona Aeruginosa" es la más peligrosa para estos niños, aunque hay muchas otras que producen infecciones. Cuando un niño con fibrosis quística es infectado por esta bacteria, ésta permanecerá en su cuerpo el resto de la vida del niño, ya que los antibióticos no pueden eliminar completamente la infección provocando daños en su aparato respiratorio. Fundació Respiralia ofrece sesiones de fisioterapia respiratoria en dos cabinas instaladas al efecto, con un sistema de climatización que renueva el aire 24 veces por hora, es decir, una vez cada 2,5 minutos (la frecuencia normal es de 2 a 4 veces por hora). Con este sistema se extreman las medidas de higiene eliminando las bacterias depositadas en el aire cuando un niño afectado tose en la cabina, evitando así que el siguiente niño pueda ser infectado.

15

Quiero agradecer personalmente, en nombre de la Orden Masónica Ramón Llull al igual que en el de los niños y padres usuarios de los servicios de Fundació Respiralia, su apoyo y atención prestados.

Datos de contacto

Darren Dunlop

[dunlopjd@gmail.com](mailto:dunlopjd@gmail.com)

662 443 951

[www.charity.rl9.org](http://www.charity.rl9.org)